

POLÍTICA DE CALIDAD



SAYBE Y ASOCIADOS es una firma consultora en Ingeniería y Arquitectura, con amplia experiencia y personal calificado, comprometida a mejorar continuamente y a cumplir los requisitos aplicables de las partes interesadas pertinentes, empeñada en ejecutar sus proyectos y servicios de acuerdo a las especificaciones, dentro de los tiempos contratados y a satisfacción del cliente.

Fundada en 1970, Somos una empresa socialmente responsable con valores éticos; Honestidad como pilar fundamental y Profesionalismo en cada una de sus áreas. Estamos estructurados para abarcar completamente las áreas de Infraestructura, Carreteras, Edificaciones y Geotecnia entre otros. Netamente hondureña y conformada por un equipo cuidadosamente seleccionado y entrenado para realizar trabajos con los mas altos estándares de Responsabilidad y Eficiencia.

Todos nuestros procesos de operación están certificados bajo la norma ISO 9001:2015.



CENTRO DE CONVENCIONES
COPANTL, SPS



BANCO CENTRAL DE
HONDURAS, TGA



INTERCAMBIADOR GALA, SPS

**+50
Años**

Brindando Calidad
y Confianza!



Diseño y Supervisión de Obras de Infraestructura

- Urbanizaciones
- Carreteras
- Puentes
- Pavimentos Hidráulicos
- Pavimentos Asfálticos
- Aeropuertos
- Abastecimientos de Agua Potable
- Sistemas de Alcantarillado Sanitario y Drenaje Pluvial
- Obras Portuarias
- Plantas de Potabilización
- Plantas de Tratamiento de Aguas Residuales, Muelles, Presas

Diseño y Supervisión de Edificaciones

- Plantas Industriales
- Edificios Públicos y Privados
- Centros Comerciales
- Parques Industriales
- Restaurantes

Geotecnia:

- Estudios de Suelo y Cimentaciones
- Servicios de Laboratorio de Suelos, Materiales y Asfaltos

Otros Servicios:

- Avalúo de Propiedades
- Asesoría para Contratación y Licitación de Obras
- Levantamientos Topográficos
- Elaboración de Presupuestos de Obra
- Consultoría en Diseño de Ingeniería Eléctrica y Mecánica

ALGUNOS DE NUESTROS CLIENTES

ENTIDADES FINANCIERAS:

- Banco Interamericano de Desarrollo (BID)
- Banco Centroamericano de Integración Económica (BCIE)
- Banco Mundial (BM)
- Banco Europeo de Inversiones (BEI)

ENTIDADES NACIONALES:

- Alcaldía Municipal del Distrito Central (AMDC)
- Banco Central de Honduras (BCH)
- Corte Suprema de Justicia (CSJ)
- MCA - HONDURAS
- Municipalidad de San Pedro Sula (MSPS)
- Secretaría de Infraestructura y Servicios Públicos (INSEP)
- Universidad Autónoma de Honduras (UNAH)

EMPRESA PRIVADA Y TRANSNACIONALES:

- Banco del País (BANPAIS)
- CADECA
- Cámara de Comercio e Industrias de Cortés
- Compañía Azucarera Hondureña (CAHSA)
- Espresso Americano
- GILDAN
- Grupo J, S.A.
- Grupo FICOHSA
- Grupo Roble
- Larach & Compañía
- Lotificadora Sula (LOSUSA)
- Nueva Sociedad Hotelera (Hotel Copantl)
- Operadora Portuaria Centroamericana S.A. de C.V. (OPC)



Edificio Rectoría, UNAH, TGA



Edificio Regional Gildan, Choloma, Cortés



Edificio Anexo BCIE, TGA



Puente Altos del Trapiche, TGA



Gildan, Choloma, Cortés



Puente Peatonal IHSS, SPS



Puente Blvd. Kuwait TGA



Intercambiador de Occidente, SPS

OFICINA CENTRAL SAN PEDRO SULA

Barrio Los Andes, 2 Calle N.O., entre 16 y 17 Avenida, No. 116 Apartado Postal 539, San Pedro Sula, Honduras, C.A.
PBX:+504 2557-2575.

OFICINA REGIONAL TEGUCIGALPA

Colonia San Luis, 1 cuadra al oeste del Boulevard Toncontín, No. 4539.
TEL: +504 2233-4875, +504 2233-0051.



Búscanos en nuestras redes sociales o escríbenos a nuestros correos...



sps@saybeyasociados.com
tga@saybeyasociados.com



www.saybeyasociados.com

SAYBE Y ASOCIADOS CONSULTORES EN INGENIERÍA Y ARQUITECTURA



+50
Años





Departamento de CARRETERAS

Saybe y Asociados cuenta con un departamento de Carreteras, especializado en el Diseño y Supervisión de todo tipo de obras viales, desde Caminos Vecinales hasta grandes Carreteras Internacionales incluyendo Vialidades Urbanas, Intercambios a Nivel y Desnivel, Puentes y sus Obras Conexas.

Todo nuestro personal esta altamente calificado, con muchos años de experiencia; apoyado con equipo moderno en el laboratorio de Suelos y Materiales así como software especializado en el Diseño de Vialidades.


Nuestros servicios incluyen: Estudios de Prefactibilidad, Factibilidad, Diseño Final y Supervisión en Proyectos de Construcción, Mantenimiento, Rehabilitación y Reconstrucción de Carreteras y pueden incluir todos los aspectos ligados al Diseño Geométrico de Pavimentos, Drenaje Menor, Puentes, Medidas de Mitigación Ambiental y Social, Estabilización de Taludes, Mitigación de Fallas Geotécnicas de la Seguridad Vial y otros.

Todos nuestros procesos de operación están certificados bajo la Norma ISO 9001:2015



OFICINA CENTRAL SAN PEDRO SULA
Barrio Los Andes, 2 Calle N.O., entre 16 y 17
Avenida, No. 116 Apartado Postal 539, San
Pedro Sula, Honduras, C.A.PBX:2557-2575.

OFICINA REGIONAL TEGUCIGALPA
Colonia San Luis, 1 cuadra al oeste
del Boulevard Toncontín, No. 4539.
TEL/FAX: 2233-4875, 2233-0051.

 Búscanos en nuestras redes sociales
o escríbenos a nuestros correos...
sps@saybeyasociados.com
tga@saybeyasociados.com



www.saybeyasociados.com

SAYBE Y ASOCIADOS
CONSULTORES EN INGENIERÍA Y ARQUITECTURA



+50
Años



Diseño y Supervisión CARRETERAS

PROYECTOS RELEVANTES EN LOS ÚLTIMOS 10 AÑOS

PUENTES

- Sobre el Río Blanco y Río Bermejo (2do Anillo Circunvalación en SPS)
- Sobre el Río Siria en la Carretera Central (Francisco Morazán)
- Sobre el Río Chamelecón en la Carretera del Norte
- Puente Los Alpes sobre el río Bermejo en SPS

INTERCAMBIOS

- Paso Merendón, (PAD Intersección Blvd Peraza y Blvd Hospital Mario C. Rivas)
- Intercambiador GALA (Bulevar del Norte, SPS)
- Paso a Desnivel sobre Bulevar Kuwait – Centro Cívico (Tegucigalpa)
- Paso a Desnivel Intersección Bulevar Suyapa - Colonia El Trapiche y Construcción Puente hacia Altos del Trapiche sobre Anillo Periférico en Tgu
- Paso a Desnivel y rotonda en Bulevar Centroamérica (Tegucigalpa)
- Intercambiador de Occidente (Intersección CA-5 y CA-4) en SPS
- Vía Rápida Bulevar Kuwait – Calle de la Salud (El Prado en Tegucigalpa)
- Intercambio Bulevar Centroamérica – colonia Miraflores (Tegucigalpa)
- Intercambio Santa Marta sobre el bulevar del Este (SPS)
- Construcción de Vía Rápida, Anillo Periférico – Colonia La Vega – Bulevar Kuwait y obras complementarias (Tramo III)
- Intercambio Santa Marta sobre el bulevar del Este (SPS)

CARRETERAS - REHABILITACION Y RECONSTRUCCION

- Obras de Mejoramiento y Ampliación carretera CA-5 Norte, Tramo: La Barca – Pimienta, Lote A: de Estación 192+230 a Estación 204+800; Lote B: de Estación 204+800 a Estación 215+300
- Rehabilitación de la carretera de Occidente ubicada en el Departamento de Copán, Honduras C.A", Lote No.1, La Entrada Santa Rosa de Copán
- Carretera del Norte, Secciones III y IV, Final del Valle de Comayagua - Siguatepeque - Taulabé
- Rehabilitación Tramo Carretero San Juan – Gracias, y Construcción del Tramo Carretero Gracias – Celaque
- Carretera Central tramo: El Porvenir – Marale (Francisco Morazán)
- Calzada izquierda Segundo Anillo de Circunvalación (SPS)
- Reparación de Fallas Geotécnicas y Obras Complementarias en Búfalo-Marañón
- Reparación de Hombros en Calzada Izquierda Carretera CA-13
- Rehabilitación Carpeta Existente y Ampliación de Carriles Blvd FFAA





Departamento de ARQUITECTURA

“La arquitectura es el punto de partida del que quiera llevar a la humanidad hacia un porvenir mejor.”

-Le Corbusier-

Saybe y Asociados cuenta con un Departamento de **ARQUITECTURA** altamente capacitado para la elaboración de Proyectos de Diseño, implementando conocimientos y tecnología para entregar un producto final de la mas alta calidad.

ETAPAS DEL DISEÑO:

- Preliminares
- Anteproyecto
- Desarrollo del Diseño
- Especificaciones Técnicas
- Memorias Técnicas
- Cálculo de Cantidades de Obra
- Presupuesto

NUESTRO ENFOQUE:

- Contacto directo con el cliente
- Asignación del personal especializado para el tipo de diseño.
- Las ideas se comparten para conjuntamente elaborar los conceptos que nos llevan conformar un anteproyecto.
- Elaboración de planos con el cuidado de cumplir con las normas y especificaciones vigentes.
- Integración al diseño con las diferentes disciplinas, se establecen los controles para asegurar un producto conforme.
- Nuestro compromiso post entrega nos permite mantener una relación permanente con nuestro cliente.

OFICINA CENTRAL SAN PEDRO SULA

Barrio Los Andes, 2 Calle N.O., entre 16 y 17 Avenida, No. 116 Apartado Postal 539, San Pedro Sula, Honduras, C.A.PBX:2557-2575.

OFICINA REGIONAL TEGUCIGALPA

Colonia San Luis, 1 cuadra al oeste del Boulevard Toncontín, No. 4539. TEL/FAX: 2233-4875, 2233-0051.



Búscanos en nuestras redes sociales o escríbenos a nuestros correos...



sps@saybeyasociados.com
tga@saybeyasociados.com



www.saybeyasociados.com

SAYBE Y ASOCIADOS
CONSULTORES EN INGENIERÍA Y ARQUITECTURA



+50
Años



Diseño y Supervisión ARQUITECTURA

TIPOLOGIA DE PROYECTOS

- Comerciales
- Hoteles y Centros de Convenciones
- Institucionales
- Industriales
- Hospitalarios
- Paisajismo
- Urbanísticos
- Educativos
- Plan Maestro
- Turísticos
- Diseño de Interiores

PRODUCTOS - PROGRAMAS

- Planos
- Imágenes Fotorrealistas (Renders)
- Modelos en 3D
- Videos

PROYECTOS RELEVANTES

- **Instituciones:** Edificio Sede BCH, CNBS, Edificio Anexo BCIE (TGA), Edificio Sede CCIC, Edificio Sede Poder Judicial (SPS).
- **Parques Industriales:** Zip San José, Gildan, Zip Villanueva, Amarateca, Green Valley, Edificios de Biomasa.
- **Mall y Centros Comerciales:** Multiplaza (SPS - La Ceiba), Santa Mónica, Galerías del Valle, Metromall, Metroplaza, Megamall.
- **Hoteles y Centros de Convenciones:** Microtel, Centro de Convenciones Copantl, Centro de Convenciones Felipe Argüello.
- **Educativos:** Edificios Varios UNAH, Escuela San José, Cafetería Serán, Escuela Internacional.
- **Hospitales - Centros de Asistencia:** Ruth Paz, Hospital de Especialidades María, Manos Amigas la Entrada Copán, Centro Ciudad Mujer (SPS - La Ceiba - Choluteca).
- **Restaurantes:** Pioneros en el diseño de Restaurantes de Comidas Rápidas; Pizza Hut, Wendy's, Burger King, Popeye's, Church's Chicken, Little Caesar's, Kentucky, Applebee's.
- **Religiosos:** Iglesia E.R. La Misión, Santa Ana, Miramelinda, El Buen Pastor, Capilla Ecueménica Copantl.
- **Turísticos:** Indura Beach & Golf Resort.





Departamento de URBANISMO

Saybe y Asociados cuenta con un Departamento de **URBANISMO** capacitado y especializado en el diseño y supervisión de Parques Industriales, Pasos a Densivel, Urbanizaciones, Proyectos Hidráulicos, Instalaciones Sanitarias en Edificios y Obras de Protección para Desastres Naturales, así como una amplia variedad de Obras Civiles.


Todos nuestros procesos de operación están certificados bajo la Norma ISO 9001 : 2015.

OFICINA CENTRAL SAN PEDRO SULA

Barrio Los Andes, 2 Calle N.O., entre 16 y 17 Avenida, No. 116 Apartado Postal 539, San Pedro Sula, Honduras, C.A.PBX:2557-2575.

OFICINA REGIONAL TEGUCIGALPA

Colonia San Luis, 1 cuadra al oeste del Boulevard Toncontín, No. 4539.
TEL/FAX: 2233-4875, 2233-0051.

 Búscanos en nuestras redes sociales o escríbenos a nuestros correos...

sps@saybeyasociados.com

tga@saybeyasociados.com



www.saybeyasociados.com



SAYBE Y ASOCIADOS
CONSULTORES EN INGENIERÍA Y ARQUITECTURA



+50
Años



Diseño y Supervisión

URBANISMO

INSTALACIÓN HIDROSANITARIA EN EDIFICIOS

- Sistemas Distribución de Agua Potable, Fría y Caliente
- Sistemas de recolección de Alcantarillado y Ventilación Sanitaria
- Sistemas de Drenaje Pluvial



URBANIZACIONES

- Parques Industriales
- Ordenamiento Territorial
- Desarrollo Urbano
- Redes de Agua Potable, Alcantarillado Sanitario y Pluvial



INFRAESTRUCTURA

- Centros Comerciales
- Hoteles
- Edificios Institucionales : Oficinas, Bancos, Escuelas
- Edificios de Atención a la Salud
- Distribución de Redes de Agua Potable y Alcantarillado
- Acueductos para Abastecimiento de Riego
- Plan maestro de Abastecimiento de Agua Potable
- Obras de Toma para Abastecimiento
- Plantas de Tratamiento de Agua Potable
- Plantas de Tratamiento de Aguas Residuales
- Diseño Geométrico y Altimétrico de Pavimentaciones
- Supervisión de Construcción, Rehabilitación y Modernización Sistema de Riego

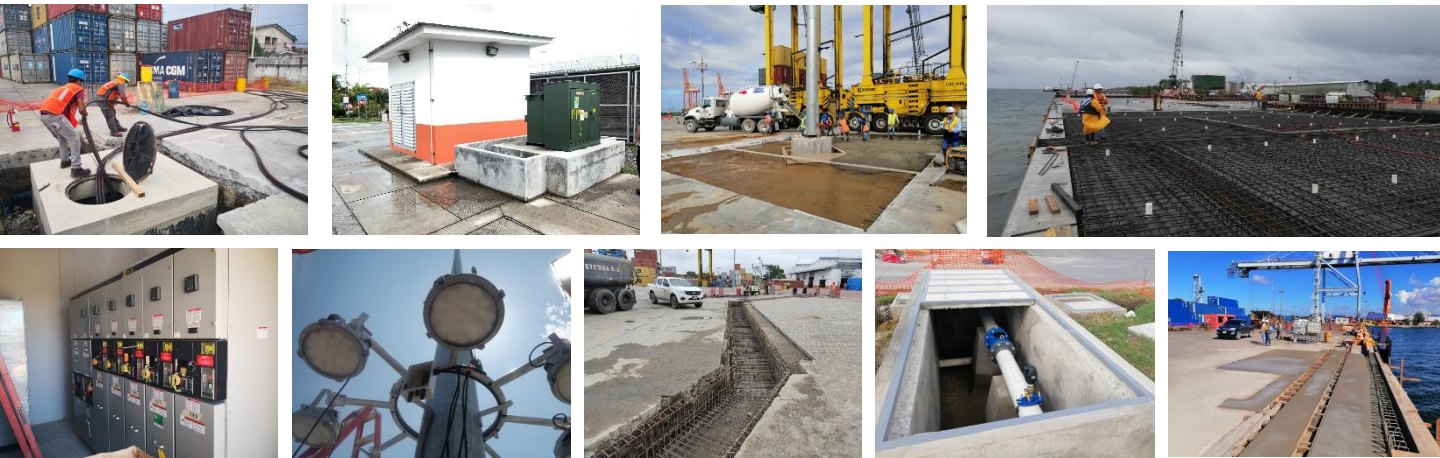


ESTUDIOS HIDROLÓGICOS



OTROS

- Gaviones y Estructuras de Protección Contra Inundaciones
- Puentes
- Pasos a Densivel



Diseño y Supervisión OBRAS PORTUARIAS

En los últimos años, Saybe y Asociados ha desarrollado importantes proyectos en la zona costera de nuestro país, tales como, diseño y supervisión de obras de pavimentación, de construcción y reparación de muelles, estructuras especiales para el mantenimiento de equipos portuarios, obras eléctricas y civiles.


Todos nuestros procesos de operación están certificados bajo la Norma ISO 9001 : 2015.

OFICINA CENTRAL SAN PEDRO SULA

Barrio Los Andes, 2 Calle N.O., entre 16 y 17 Avenida, No. 116 Apartado Postal 539, San Pedro Sula, Honduras, C.A.PBX:2557-2575.

OFICINA REGIONAL TEGUCIGALPA

Colonia San Luis, 1 cuadra al oeste del Boulevard Toncontín, No. 4539.
TEL/FAX: 2233-4875, 2233-0051.

 Búscanos en nuestras redes sociales o escríbenos a nuestros correos...

sps@saybeyasociados.com

tga@saybeyasociados.com



www.saybeyasociados.com



SAYBE Y ASOCIADOS
CONSULTORES EN INGENIERÍA Y ARQUITECTURA



+50
Años



Diseño y Supervisión

OBRAS PORTUARIAS

SUPERVISIÓN DE OBRAS EN PUERTO CORTÉS (OPC)

- Obras Eléctricas y Civiles Master Plan Fase 1B
- Torres de Iluminación
- Nueva conexión de Agua Potable
- Reparación de Siniestros en Muelle 5C
- Reparación de Siniestros en Muelle 5B
- Rampa para Lavado de Equipo Reach Stacker y Empty Container Handler
- Fosa para Mantenimiento de Equipo RS
- Mejora de Drenaje Pluvial Patio C7 Zona Libre
- Reparación de Daños por Siniestro en el Muelle 4
- Obras de Cambio de Riel y Reparación de Losa en Muelle 5

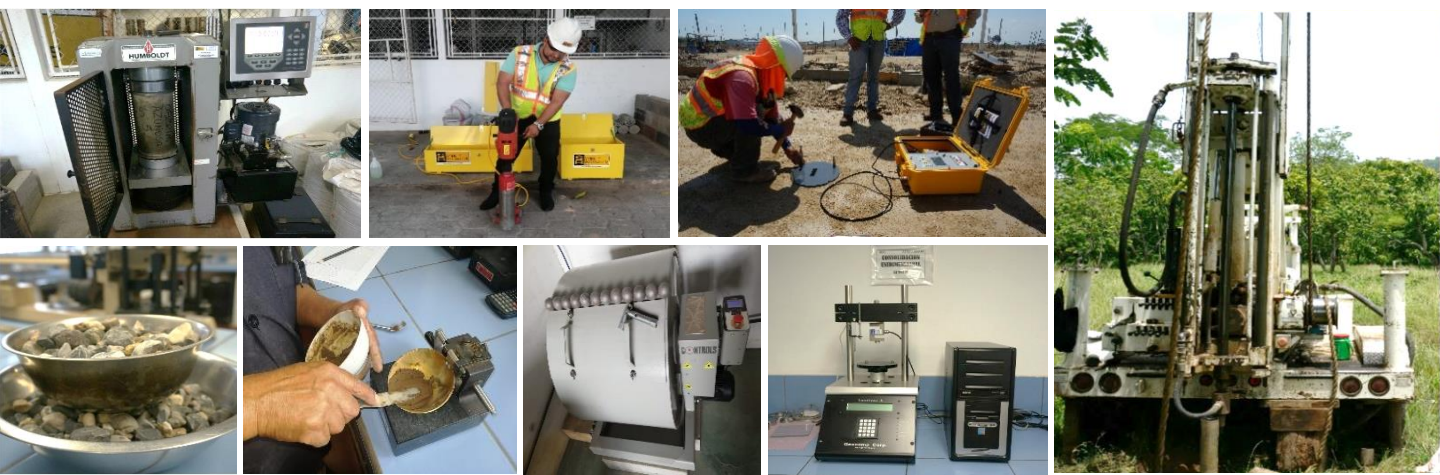
SUPERVISIÓN DE OBRAS EN PUERTO CORTÉS (AVANZA)

- Construcción Estructuras Marítimas de Muelle de Graneles

DISEÑO DE OBRAS EN PUERTO CORTÉS (OPC)

- Nueva conexión de agua potable
- Reparación de Siniestros en Muelle 5B
- Rampa para Lavado de Equipo Reach Stacker y Empty Container Handler
- Fosa para Mantenimiento de Equipo RS
- Reparación de Daños por Siniestro en el Muelle 4
- Diseño de Obra Civil para la Reparación de Pavimentos en los Patios "V" y "E"
- Obras de Pavimentación y Cercos Camino Perimetral





Departamento de GEOTECNIA

Saybe y Asociados es a la fecha la empresa consultora con mayor número de trabajos realizados en este campo, llegando a sumar aproximadamente dos mil estudios de suelo; realizando trabajos tanto en tierra firme como en el lecho marino de ambas costas de nuestro país.

Todos nuestros procesos de operación están certificados bajo la Norma ISO 9001 : 2015.

Contamos con un completo laboratorio de Geotecnia y equipo para realizar trabajos de Perforación y Muestreo, estando en capacidad de ofrecer servicios a nivel Nacional. También contamos con un laboratorio de suelos, materiales y asfaltos, completamente equipado y con suficiente equipo adicional para instalar laboratorios auxiliares en los diferentes proyectos que supervisamos. Nuestro personal está debidamente especializado y cuenta con amplia experiencia en normas de ensayo y procedimientos de laboratorio.



SAYBE Y ASOCIADOS
CONSULTORES EN INGENIERÍA Y ARQUITECTURA



+50
Años



Prospección y Laboratorio de Suelos GEOTECNIA

ENSAYOS DE CONCRETO Y AGREGADOS

DESCRIPCIÓN	NORMA ASTM
Gravedad Específica y Absorción en Agregados	ASTM C 127/ C128
Porcentaje de Caras Fracturadas y Agregado Grueso	ASTM D 5821
Impurezas Orgánicas en el Agregado Fino	ASTM C40
Pesos Volumétricos En Agregados	ASTM C 29/ C29M
Diseños de Mezclas de Concreto	ASTM C 192
Ruptura de Cubos	ASTM C 109/ C 109M
Ruptura de Bloques de Concreto	ASTM C 140/ C 90
Ruptura de Cilindros De Concreto	ASTM C 39/ C 39M/ C 617/ C 617M
Ruptura de Vigas en el Tercio Medio	ASTM C 78
Ruptura de Corazones de Concreto	ASTM C 42/ C 42M
Porcentaje de Absorción en Tubos de Concreto	ASTM C 497
Hechura y Curado De Especímenes de Concreto en Campo	ASTM C 31/ C 31M
Equipo para Obtención De Corazones y Vigas	ASTM C42 / C 39



Búscanos en nuestras redes sociales o escríbenos a nuestros correos...

sps@saybeyasociados.com

tga@saybeyasociados.com



www.saybeyasociados.com



ENSAYOS DE GEOTECNIA

DESCRIPCIÓN	NORMA ASTM
Límites de consistencia	ASTM D 4318
Granulometrías	ASTM D 6913
Densidad de sólidos	ASTM D 854
Compresión no confinada	ASTM D 2166
Proctor estándar	ASTM D 698
Proctor modificado	ASTM D 1557
Contenido orgánico en suelos	ASTM D 2974
Consolidación Unidimensional (Sistema Automatizado con Resultados en 48 horas)	ASTM D 2435
Diseños de Suelo-Cemento	ASTM D558/ D1633/ D559
Densidades en sitio Método del Cono de Arena	ASTM D 1556
Equivalente de arena	ASTM D 2419
Desgaste de los Ángeles	ASTM C 131

OFICINA CENTRAL SAN PEDRO SULA
Barrio Los Andes, 2 Calle N.O., entre 16 y 17 Avenida, No. 116 Apartado Postal 539, San Pedro Sula, Honduras, C.A. PBX:2557-2575.

OFICINA REGIONAL TEGUCIGALPA
Colonia San Luis, 1 cuadra al oeste del Boulevard Toncontín, No. 4539. TEL/FAX: 2233-4875, 2233-0051.